



Statistiche

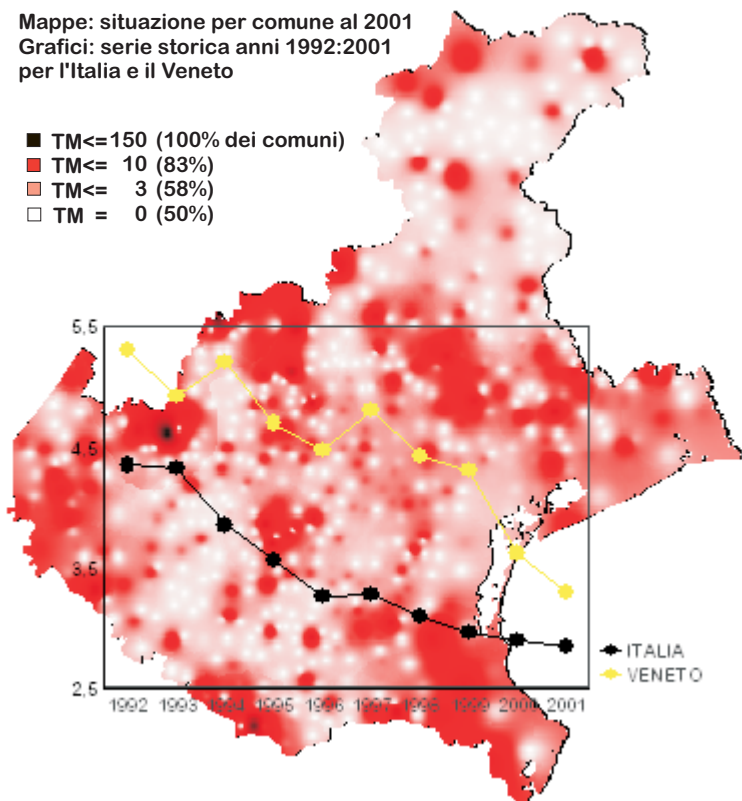
L'incidentalità stradale nel Veneto - Anno 2001

Purtroppo la nostra regione si è contraddistinta nell'ultimo decennio per essere un territorio tristemente predisposto all'accadimento di sinistri di rilevante gravità e, per questo motivo, l'amministrazione regionale ha sempre espresso la propria volontà di intervenire per l'inversione di tale tendenza, attraverso azioni migliorative delle condizioni di sicurezza sulle nostre strade. Anche se nel 2001 si sono registrati nel Veneto 20.717 incidenti che hanno causato lesioni a persone, 5% in più rispetto all'anno precedente, gli indici di gravità, da noi monitorati annualmente, evidenziano un'attenuazione del fenomeno che lascia presagire una situazione in graduale miglioramento. L'esigenza di disporre di informazioni dettagliate ed aggiornate è sempre più sentita da tutti i soggetti preposti alla programmazione degli interventi sul territorio: per questo le amministrazioni regionali, assieme a tutte le istituzioni coinvolte nel processo di rilevazione dei dati, si sono attivate perché i dati possano essere disponibili tempestivamente per la risoluzione delle criticità rilevate. Riportiamo in queste poche pagine le elaborazioni da noi ritenute più significative, tra cui la distribuzione territoriale degli indicatori sintetici del tasso di mortalità, pari al numero di morti registrate per 100 incidenti che hanno causato lesioni a persone, e del tasso di lesività, pari al numero di feriti per 100 incidenti. Oltre ad alcuni confronti regionali, ad un dettaglio per tipologia di strada e natura dell'incidente, a qualche elemento riguardante le caratteristiche dei conducenti, si riportano infine le serie storiche provinciali dei sopracitati indicatori con l'aggiunta del tasso di pericolosità, definito come il numero di persone morte per 100 persone lese o morte. Ulteriori elaborazioni saranno prossimamente disponibili sul sito internet regionale, oltre ad una pubblicazione cartacea che verrà diffusa agli inizi del prossimo anno. Chiunque fosse interessato ad approfondire ulteriormente l'argomento può rivolgersi all'Unità di Progetto Statistica.

Tasso di mortalità (TM)

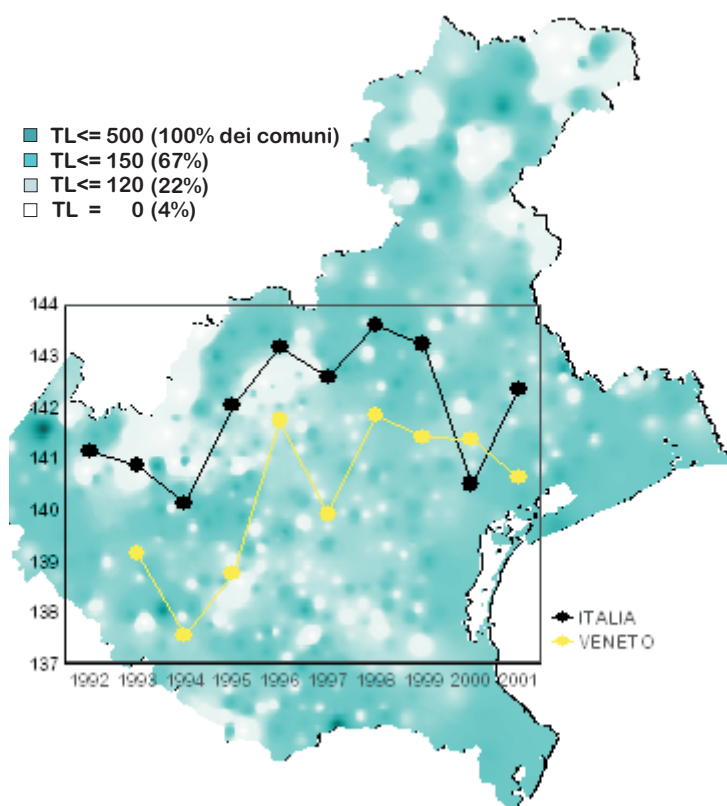
Mappe: situazione per comune al 2001
Grafici: serie storica anni 1992:2001
per l'Italia e il Veneto

- TM ≤ 150 (100% dei comuni)
- TM ≤ 10 (83%)
- TM ≤ 3 (58%)
- TM = 0 (50%)



Tasso di lesività (TL)

- TL ≤ 500 (100% dei comuni)
- TL ≤ 150 (67%)
- TL ≤ 120 (22%)
- TL = 0 (4%)



Fonte: Elaborazioni Regione Veneto - U.P. Statistica su dati Istat - ACI

Visitate www.regione.veneto.it

sono disponibili

- database dinamico sul Censimento agricoltura 2000
- Pubblicazione tascabile: I numeri del Veneto 2002

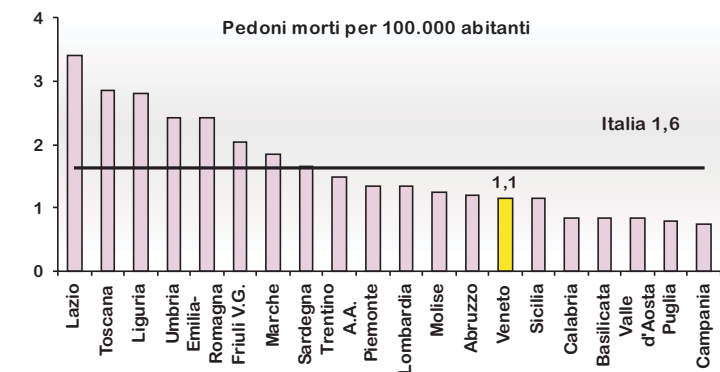
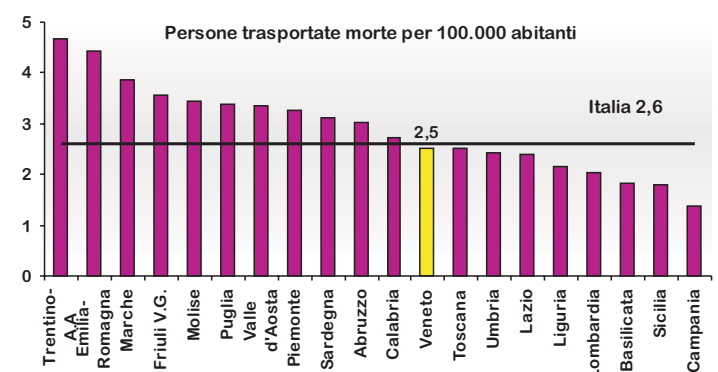
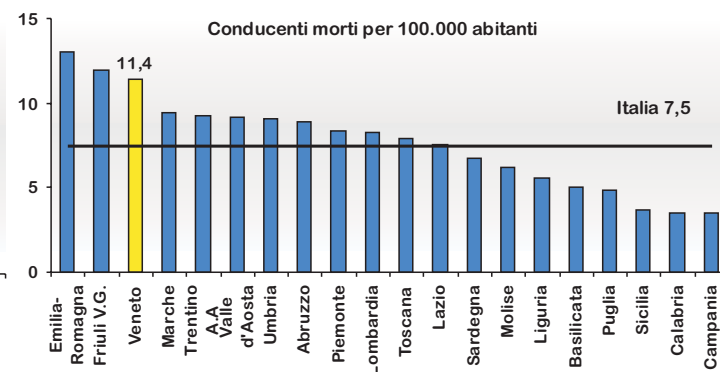
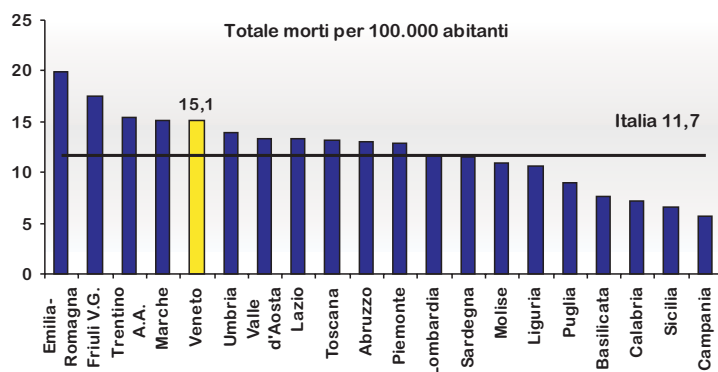
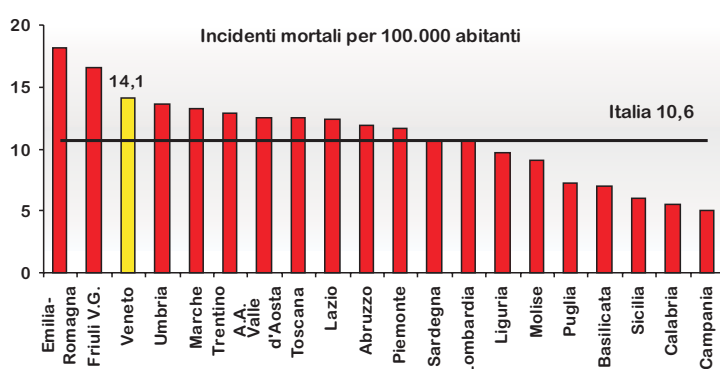
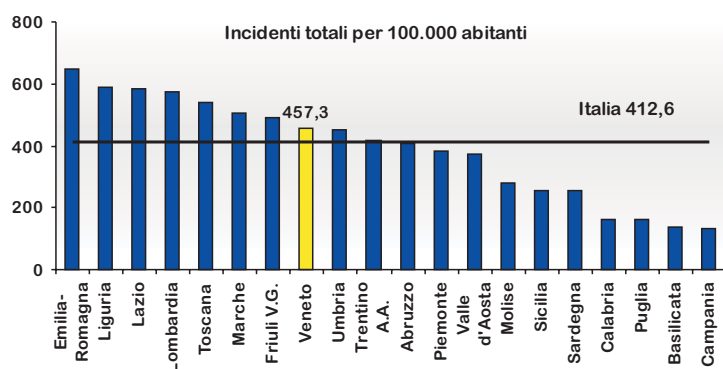
Flash
Web

Incidenti stradali, morti, feriti e tassi di mortalità e lesività nel Veneto e in Italia. Anni 1992:2001

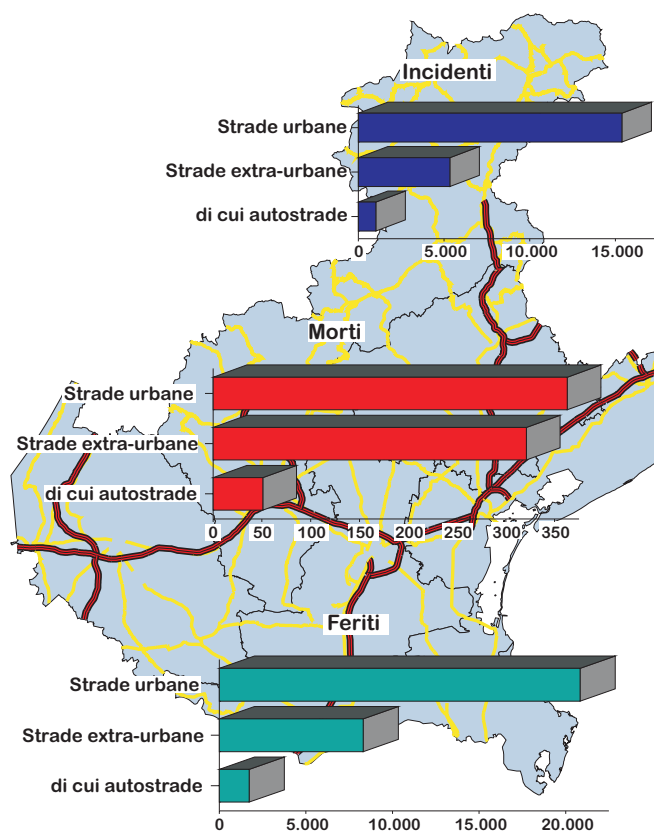
	VENETO					ITALIA	
	Incidenti	Morti	Feriti	Tasso di mortalità	Tasso di lesività	Tasso di mortalità	Tasso di lesività
1992	15.964	847	21.826	5,3	136,7	4,4	141,1
1993	14.368	709	19.991	4,9	139,1	4,3	140,9
1994	15.529	808	21.360	5,2	137,6	3,9	140,1
1995	17.138	806	23.782	4,7	138,8	3,6	142,0
1996	17.531	786	24.848	4,5	141,7	3,3	143,2
1997	17.291	832	24.191	4,8	139,9	3,3	142,6
1998(*)	15.998	709	22.694	4,4	141,9	3,1	143,6
1999(*)	19.627	846	27.757	4,3	141,4	3,0	143,2
2000(*)	19.725	714	27.888	3,6	141,4	2,9	140,5
2001	20.717	684	29.137	3,3	140,6	2,8	142,3

(*) Dati rivisti dall'Istat per il 1998, 1999 e il 2000

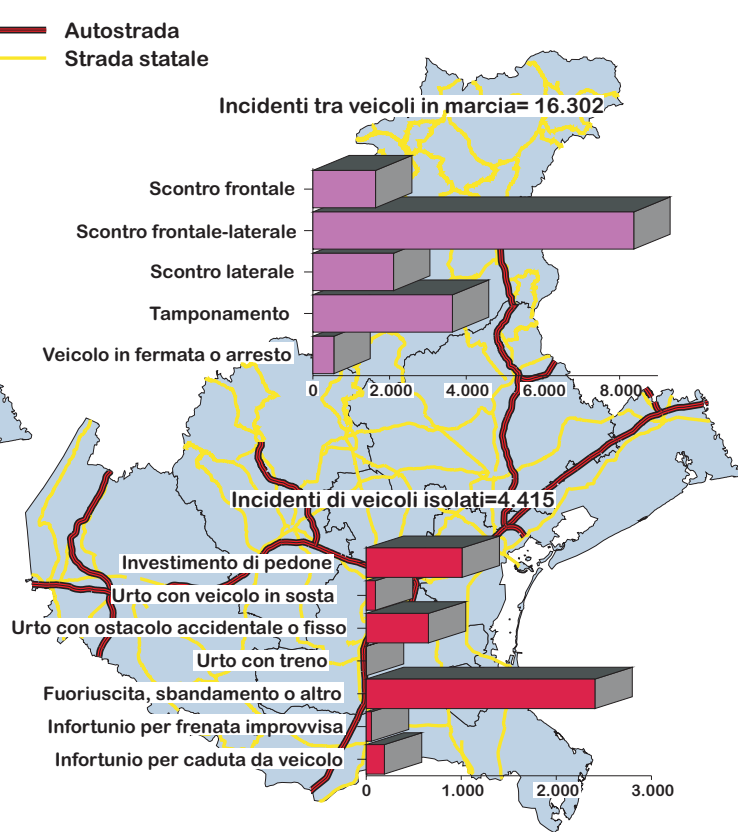
Graduatorie regionali degli indicatori relativi agli incidenti totali, mortali ed alla tipologia di soggetti coinvolti - Anno 2001



Incidenti stradali per tipo di strada Anno 2001

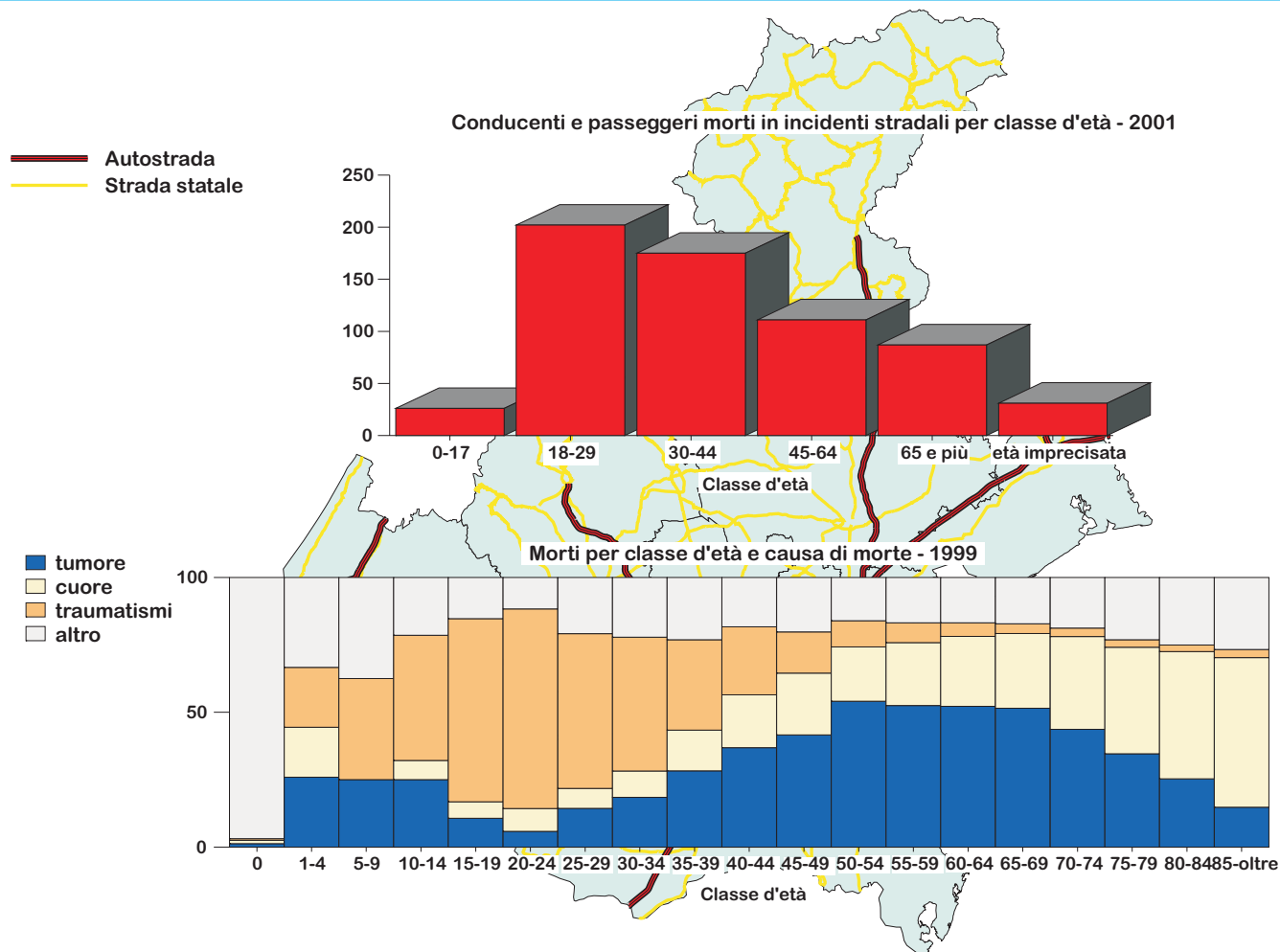


Incidenti stradali tra veicoli in marcia e di veicoli isolati per tipologia - Anno 2001



Fonte: Elaborazioni Regione Veneto - U.P. Statistica su dati Istat - ACI

L'età delle persone coinvolte



Fonte: Elaborazioni Regione Veneto - U.P. Statistica su dati Istat-ACI

Gli incidenti stradali nelle province - Anno 2001

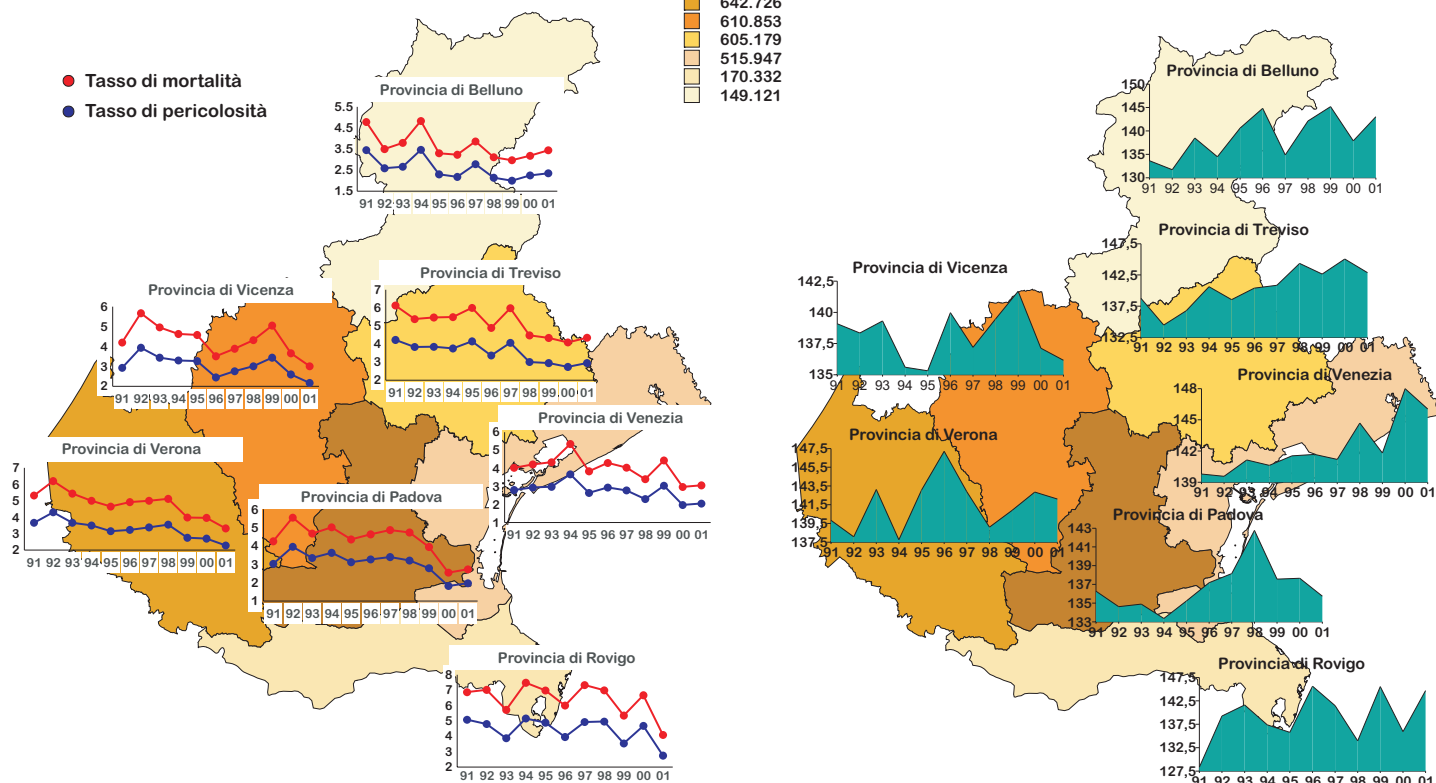
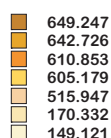
	Incidenti totali		Incidenti mortali		Morti		Feriti		Tasso di mortalità	Tasso di lesività	Tasso di pericolosità
	v.a.	%	v.a.	%	v.a.	%	v.a.	%			
Verona	4.004	19,3	116	18,2	133	19,4	5.690	19,5	3,3	142,1	2,3
Vicenza	3.219	15,5	88	13,8	97	14,2	4.383	15,0	3,0	136,2	2,2
Belluno	1.076	5,2	35	5,5	37	5,4	1.539	5,3	3,4	143,0	2,3
Treviso	3.195	15,4	131	20,5	139	20,3	4.565	15,7	4,4	142,9	3,0
Venezia	3.299	15,9	94	14,7	101	14,8	4.818	16,5	3,1	146,0	2,1
Padova	4.799	23,2	129	20,2	131	19,2	6.514	22,4	2,7	135,7	2,0
Rovigo	1.125	5,4	45	7,1	46	6,7	1.628	5,6	4,1	144,7	2,7
VENETO	20.717	100,0	638	100,0	684	100,0	29.137	100,0	3,3	140,6	2,3

Fonte: Elaborazioni Regione Veneto - U.P. Statistica su dati Istat - ACI

Tasso di mortalità e pericolosità per provincia Anni 1991:2001

Tasso di lesività per provincia Anni 1991:2001

Veicoli circolanti - 2001



Fonte: Elaborazioni Regione Veneto - U.P. Statistica su dati Istat - ACI



Unità di Progetto Statistica

Regione del Veneto
Assessorato alle politiche occupazionali,
alla formazione, all'organizzazione e autonomie locali
Segreteria Regionale agli Affari Generali
Unità di Progetto Statistica

Rio dei Tre Ponti - Dorsoduro 3494/A
30123 Venezia
tel.041/2792109 fax.041/2792099
<http://www.regione.veneto.it/statistica>
E-mail: statistica@regione.veneto.it

Unità di Progetto Statistica

Responsabile: Maria Teresa Coronella

Coordinamento: Valeria Vonghia

Realizzazione: Nicola Diblasi, Laura Tagliapietra

Diffusione: Sergio Trabuo

Grafica: Federico Bonandini della Gepin Engineering S.p.A.