



SEGRETERIA REGIONALE
AFFARI GENERALI

UNITA' DI PROGETTO
STATISTICA

Anno II Numero dieci - Novembre 2002

I conti economici del Veneto 2000

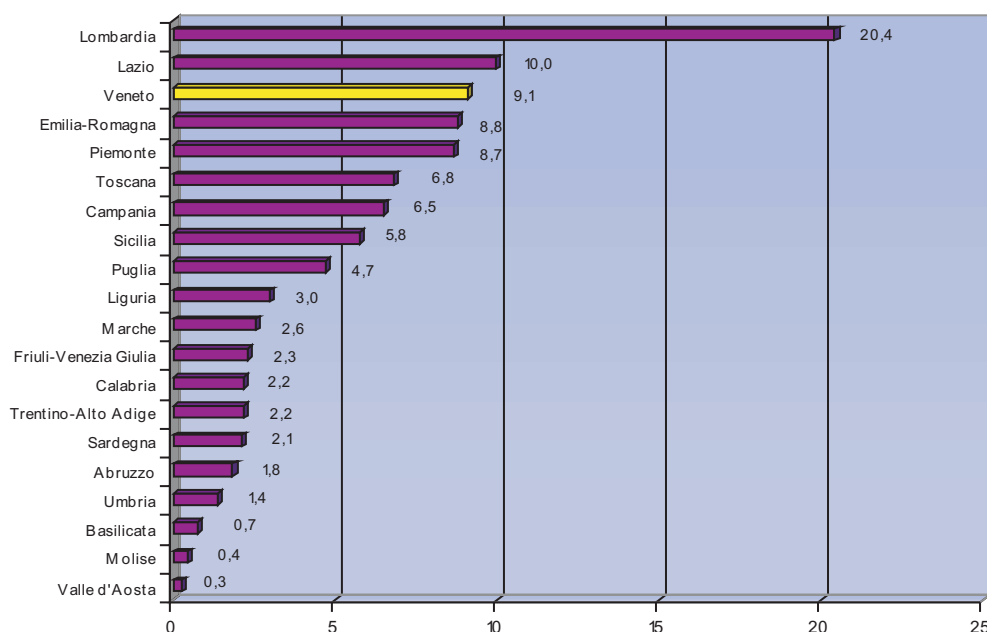
Pubblichiamo, come nello scorso novembre, i dati diffusi dall'Istat relativamente ai nuovi conti economici regionali aggiornati al 2000 e rivisti per gli anni 1998 e 1999 secondo il sistema europeo dei conti "SEC95". Il conto economico del Veneto viene analizzato dal lato della ricchezza prodotta (prodotto interno lordo) e della sua utilizzazione (spesa e investimenti) nei singoli settori. Viene inoltre confrontata con le performance delle altre regioni italiane e con i dati nazionali ed europei. Per maggiori dettagli o diversi riferimenti territoriali e/o temporali ci si può rivolgere all'Unità di Progetto Statistica.

Conto economico delle risorse e degli impieghi - Veneto - 1995:2000 Valori a prezzi 1995 (milioni di euro)

Attività economiche	1995	1996	1997	1998	1999	2000
Prodotto interno lordo	83.952,5	85.307,9	88.418,7	89.316,3	90.672,3	93.782,8
Importazioni nette	-6.663,2	-7.285,0	-8.603,7	-7.238,0	-5.150,5	-6.054,2
Totale	77.289,3	78.023,0	79.815,0	82.078,3	85.521,8	87.728,6
Consumi finali interni	59.670,3	60.520,9	61.985,3	63.686,7	65.340,9	67.824,3
- Spesa per consumi finali delle famiglie	47.523,8	48.086,7	49.621,5	51.205,6	52.605,1	54.822,7
- Spesa per consumi finali delle ISP (a)	360,2	381,4	396,1	415,3	435,3	458,4
- Spesa per consumi finali delle AA.PP.	11.786,2	12.052,8	11.967,7	12.065,9	12.300,6	12.543,2
Investimenti fissi lordi	16.484,9	17.341,0	17.182,5	17.890,6	19.223,2	19.991,6
Variazione delle scorte e oggetti di valore	1.134,1	161,0	647,2	500,9	957,7	-87,4

(a) Istituzioni Sociali Private

Contributo percentuale delle regioni all'economia - Anno 2000



Visitate www.regione.veneto.it

sono disponibili

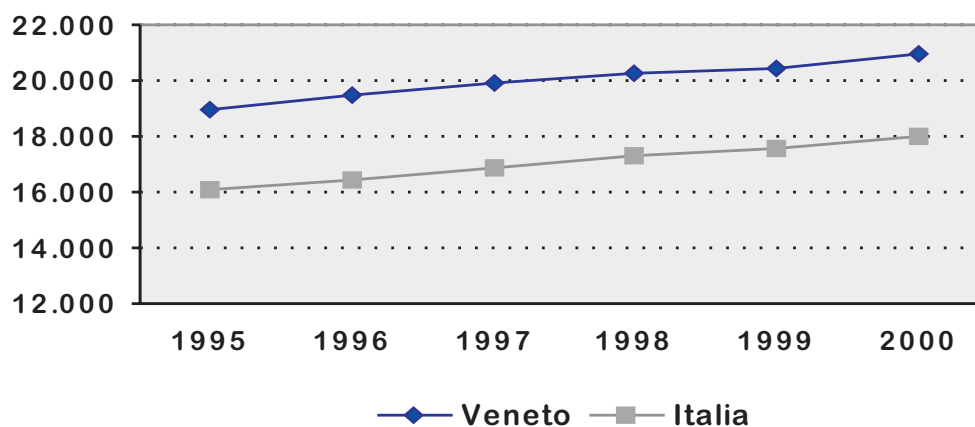
- database dinamico per le statistiche sul turismo
- statistiche sul commercio con l'estero

Flash
Web

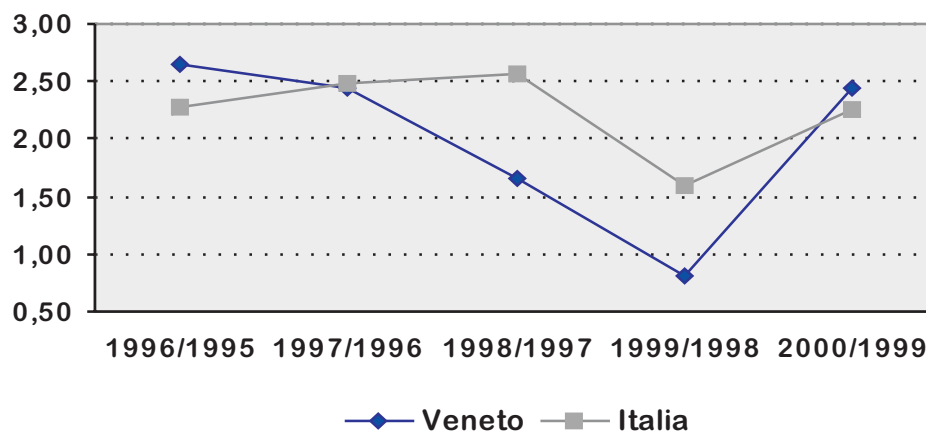
Prodotto interno lordo per abitante 1997:2000

	Valori assoluti in euro correnti					Numeri indici Italia=100			
	1997	1998	1999	2000		1997	1998	1999	2000
Piemonte	20.809	21.642	22.544	23.603	(5°)	116,6	116,2	117,2	117,0
Valle d'Aosta	23.922	24.510	25.119	25.468	(4°)	134,1	131,5	130,6	126,3
Lombardia	23.504	24.515	25.125	26.175	(2°)	131,7	131,6	130,7	129,8
Trentino-Alto Adige	23.601	25.008	25.373	26.839	(1°)	132,3	134,2	131,9	133,1
Veneto	21.078	21.814	22.338	23.470	(6°)	118,1	117,1	116,2	116,4
Friuli-Venezia Giulia	20.256	20.909	21.568	22.535	(7°)	113,5	112,2	112,2	111,8
Liguria	19.018	19.874	20.456	21.550	(10°)	106,6	106,7	106,4	106,9
Emilia-Romagna	22.785	23.645	24.301	25.637	(3°)	127,7	126,9	126,4	127,1
Toscana	19.513	20.460	21.172	22.497	(8°)	109,4	109,8	110,1	111,6
Umbria	17.243	17.785	18.509	19.534	(12°)	96,6	95,5	96,3	96,9
Marche	18.186	18.675	19.495	20.459	(11°)	101,9	100,2	101,4	101,5
Lazio	19.552	20.657	21.175	21.991	(9°)	109,6	110,9	110,1	109,1
Abruzzo	15.189	15.607	15.963	16.803	(13°)	85,1	83,8	83,0	83,3
Molise	14.349	14.482	14.636	15.629	(14°)	80,4	77,7	76,1	77,5
Campania	11.433	12.078	12.469	13.080	(19°)	64,1	64,8	64,8	64,9
Puglia	11.547	12.184	12.777	13.462	(17°)	64,7	65,4	66,4	66,8
Basilicata	12.493	13.107	13.841	14.398	(16°)	70,0	70,3	72,0	71,4
Calabria	10.858	11.326	11.931	12.427	(20°)	60,8	60,8	62,0	61,6
Sicilia	11.718	12.253	12.639	13.198	(18°)	65,7	65,8	65,7	65,4
Sardegna	13.436	13.951	14.625	15.078	(15°)	75,3	74,9	76,1	74,8
ITALIA	17.845	18.633	19.229	20.165		100,0	100,0	100,0	100,0
EUR 15	19.456	20.327	21.295	22.581		109,0	109,1	110,7	112,0

Prodotto interno lordo per abitante (in euro 1995) - 1995:2000



Variazioni percentuali del prodotto interno lordo per abitante



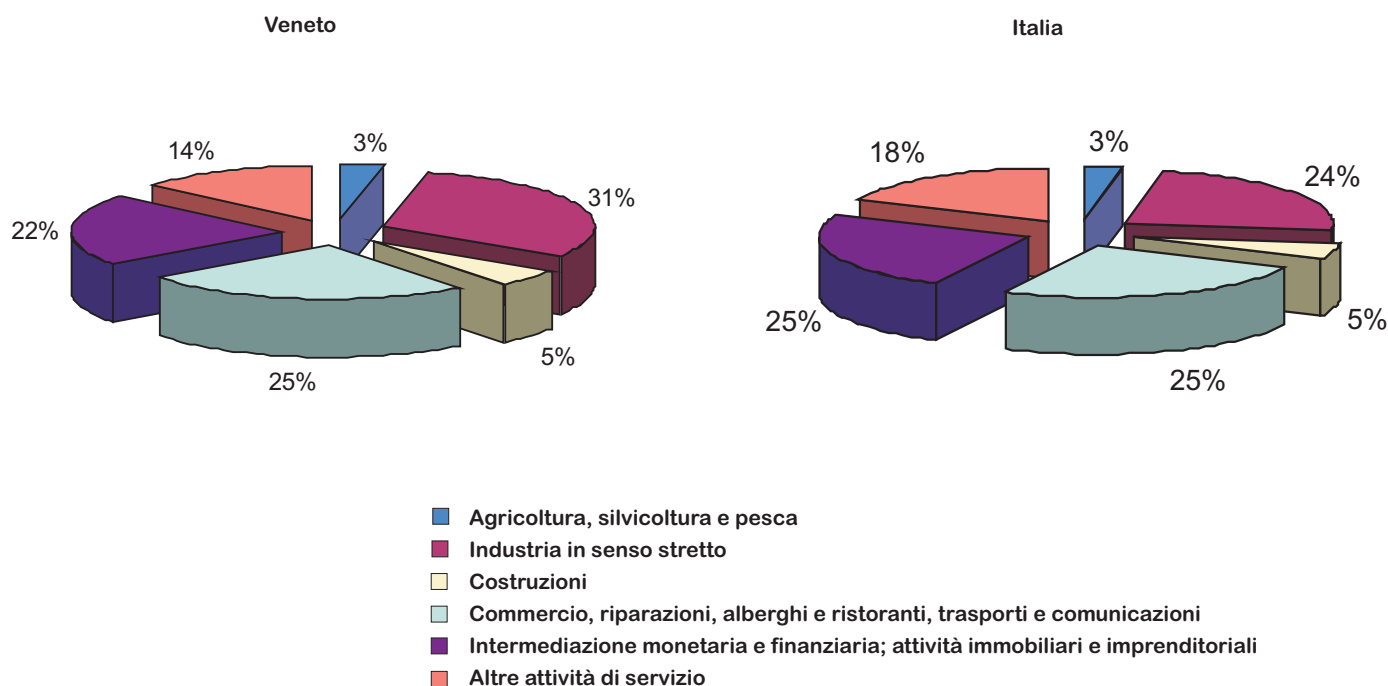
Valore aggiunto per settore di attività economica ai prezzi base e prodotto interno lordo - 1995:2000
Valori a prezzi 1995 (milioni di euro)

Attività economiche	1995	1996	1997	1998	1999	2000
Agricoltura, silvicoltura e pesca	2.613,7	2.845,2	2.895,2	2.929,5	3.073,3	2.999,3
Industria	29.481,2	29.693,6	30.872,3	30.601,9	30.852,8	31.814,7
Industria in senso stretto	24.938,9	24.698,5	26.002,4	25.845,7	26.316,1	27.069,5
Costruzioni	4.542,3	4.995,1	4.869,9	4.756,3	4.536,8	4.745,2
Servizi	46.983,7	48.141,7	49.153,8	50.107,1	50.807,3	53.361,3
Commercio, riparazioni, alberghi e ristoranti, trasporti e comunicazioni	19.971,9	20.027,8	20.428,4	20.995,7	21.079,3	22.234,2
Intermediazione monetaria e finanziaria; attività immobiliari ed imprenditoriali	16.094,8	16.822,3	17.283,5	17.617,4	18.072,1	19.206,5
Altre attività di servizi	10.917,1	11.291,5	11.441,8	11.494,0	11.655,9	11.920,6
Valore aggiunto ai prezzi base (al lordo SIFIM)	79.078,6	80.680,5	82.921,2	83.638,5	84.733,4	88.175,3
Valore aggiunto a prezzi base (al netto SIFIM)	75.655,0	77.176,7	79.280,0	80.016,6	80.983,5	83.884,4
Prodotto interno lordo ai prezzi di mercato	83.952,5	85.307,9	88.418,7	89.316,3	90.672,3	93.782,8

Valore aggiunto ai prezzi base per unità di lavoro

	Valore aggiunto a prezzi 1995				Variazioni percentuali			Numeri indici Italia=100			
	1997	1998	1999	2000	98/97	99/98	00/99	1997	1998	1999	2000
Veneto	37.962	38.136	38.335	38.767	0,5	0,5	1,1	101,0	100,6	100,5	100,6
ITALIA	37.604	37.903	38.126	38.549	0,8	0,6	1,1	100,0	100,0	100,0	100,0
NORD-OVEST	41.362	41.601	41.813	42.165	0,6	0,5	0,8	110,0	109,8	109,7	109,4
NORD-EST	38.285	38.631	38.766	39.510	0,9	0,4	1,9	101,8	101,9	101,7	102,5
NORD	40.049	40.335	40.515	41.030	0,7	0,4	1,3	106,5	106,4	106,3	106,4
CENTRO	38.113	38.580	38.522	38.787	1,2	-0,2	0,7	101,4	101,8	101,0	100,6
NORD-CENTRO	39.502	39.838	39.949	40.391	0,8	0,3	1,1	105,0	105,1	104,8	104,8
MEZZOGIORNO	32.640	32.858	33.328	33.720	0,7	1,4	1,2	86,8	86,7	87,4	87,5

Valore aggiunto per settore di attività economica - Anno 2000

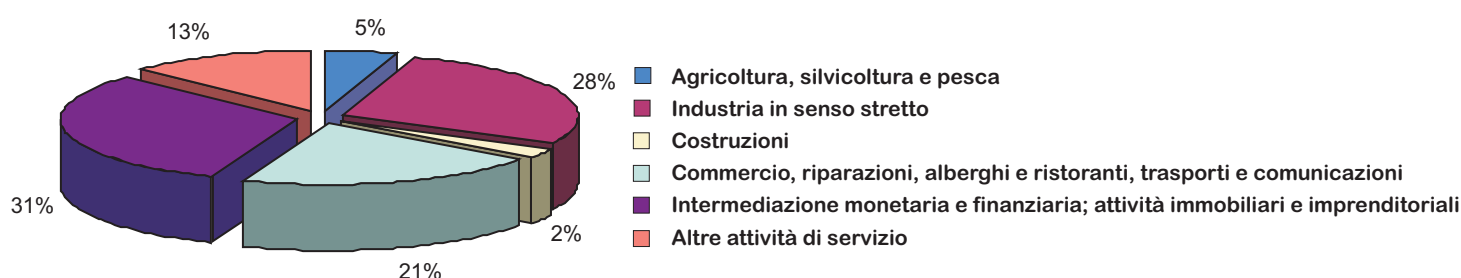


Investimenti fissi lordi per branca proprietaria e per branca produttrice - Veneto 1995:2000

Valori a prezzi 1995 (milioni di euro)

	1995	1996	1997	1998	1999	2000
PER BRANCA PROPRIETARIA						
Agricoltura, silvicoltura e pesca	744	854	944	843	880	987
Industria	5.277	5.612	5.536	5.848	5.871	6.026
Industria in senso stretto	4.956	5.110	5.067	5.350	5.453	5.530
Costruzioni	321	502	468	499	418	496
Servizi	10.464	10.875	10.703	11.200	12.472	12.979
Commercio, riparazioni, alberghi e ristoranti, trasporti e comunicazioni	3.432	3.483	3.434	3.543	3.905	4.166
Intermediazione monetaria e finanziaria; attività immobiliari ed imprenditoriali	5.569	5.539	5.289	5.555	6.188	6.233
Altre attività di servizi	1.463	1.853	1.979	2.102	2.379	2.579
Totale	16.485	17.341	17.182	17.891	19.223	19.992
PER BRANCA PRODUTTRICE						
Costruzioni	7.905	8.632	8.363	8.027	8.064	8.745
Macchine, attrezzature, mezzi di trasporto e altri prodotti	8.580	8.709	8.820	9.863	11.160	11.246
Totale	16.485	17.341	17.182	17.891	19.223	19.992

Distribuzione degli investimenti fissi lordi per branca proprietaria

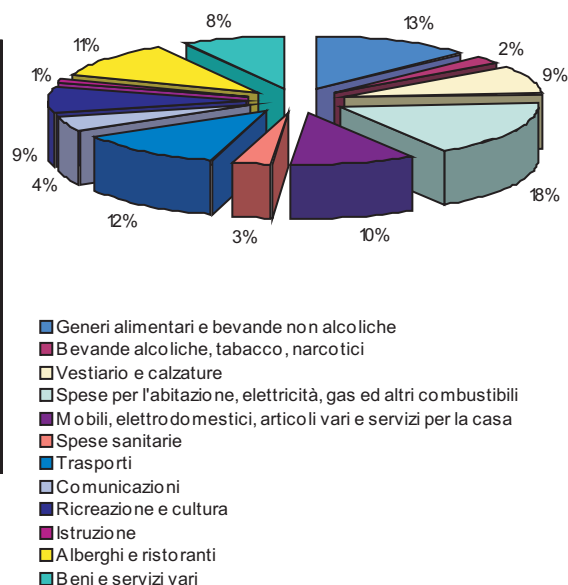


Spese per consumi finali per settore e categoria di beni e servizi - Veneto 1995:2000

Valori a prezzi 1995 (milioni di euro)

	1995	1996	1997	1998	1999	2000
Spesa delle famiglie	47.524	48.087	49.621	51.206	52.605	54.823
- Beni non durevoli	5.587	5.709	6.467	6.889	7.131	7.745
- Beni durevoli	20.246	20.244	20.720	21.282	21.561	22.039
- Servizi	21.690	22.134	22.435	23.034	23.913	25.039
Spesa delle ISP	360	381	396	415	435	458
Spesa della PA	11.786	12.053	11.968	12.066	12.301	12.543
Totale spesa sul territorio economico	59.670	60.521	61.985	63.687	65.341	67.824

Spesa delle famiglie. Anno 2000



Unità di Progetto Statistica

Regione del Veneto
Segreteria Regionale Affari Generali
Unità di Progetto Statistica

Rio dei Tre Ponti - Dorsoduro 3494/A
30123 Venezia
tel.041/2792109 fax.041/2792099
<http://www.regione.veneto.it/statistica>
E-mail: statistica@regione.veneto.it

Responsabile: Maria Teresa Coronella

Realizzazione: Andrea Fosco, Piera Belluardo, Carla Pesce

Diffusione: Maria Assunta Raisa, Sergio Trabuo

Grafica : Federico Bonandini della Gepin Engineering S.p.A