



REGIONE DEL VENETO

Rapporto Statistico 2007

il Veneto si racconta, il Veneto si confronta

Maria Teresa Coronella
Direzione Sistema Statistico Regionale

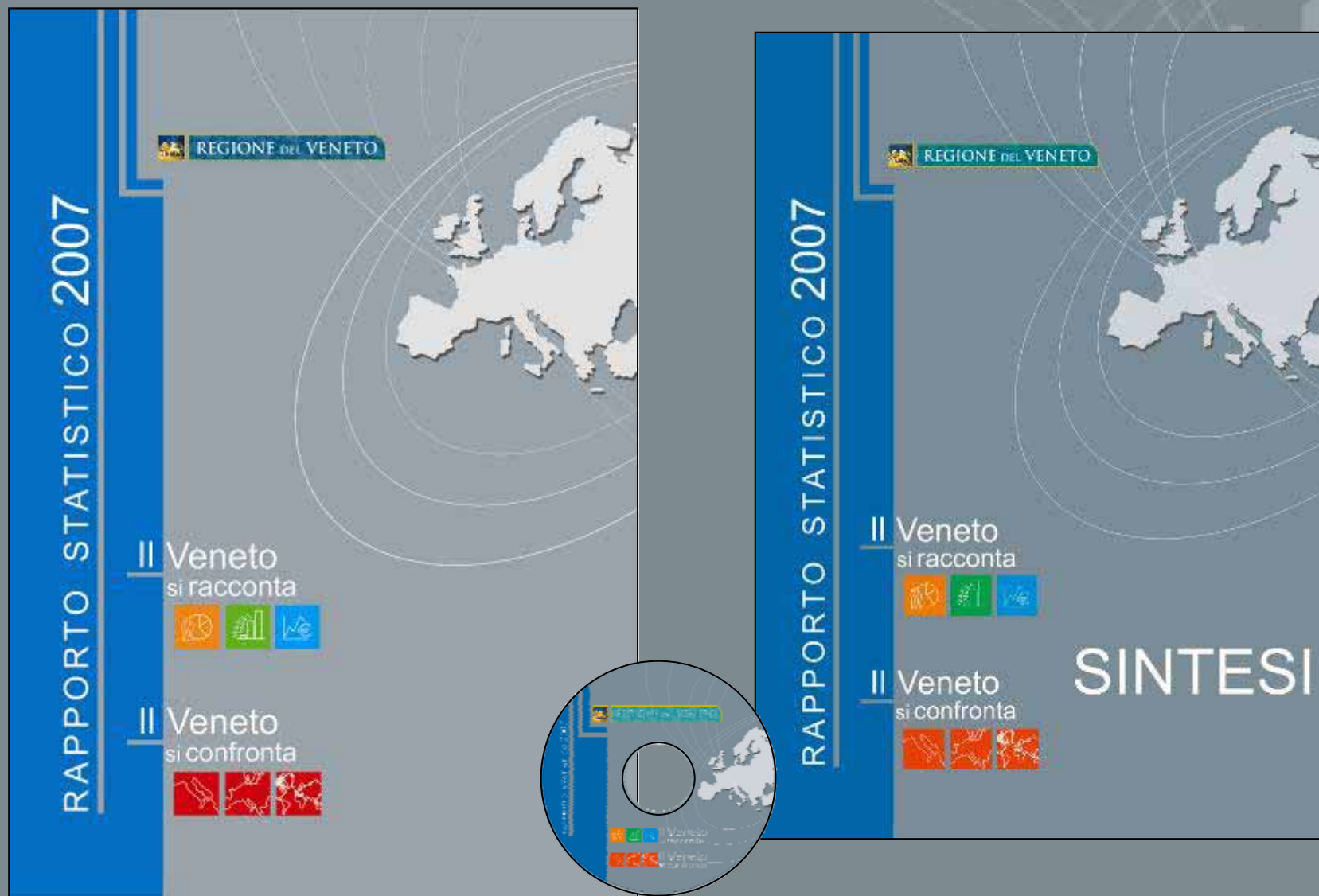
Venezia, 25 luglio 2007

Il filo della competitività

***per cucire i fenomeni in atto, e raccontare
il Veneto, per trarne possibili scenari futuri***

Rapporto Statistico 2007

il Veneto si racconta, il Veneto si confronta





Sintesi

*un modello di competitività
per il Veneto*

I contenuti

Il Veneto si racconta



1. La congiuntura economica



2. L'internazionalizzazione produttiva



3. L'innovazione e le leve di sviluppo



4. Il capitale umano per crescere in Europa



5. Le reti e la logistica al servizio delle imprese



6. Dai centri urbani alle aree metropolitane



7. Eliminare le disparità

Il Veneto si confronta



8. La fiscalità



9. L'innovazione nel sistema pubblico



10. L'energia



11. L'allargamento della UE e il benchmarking tra le regioni

La novità: la versione in lingua inglese



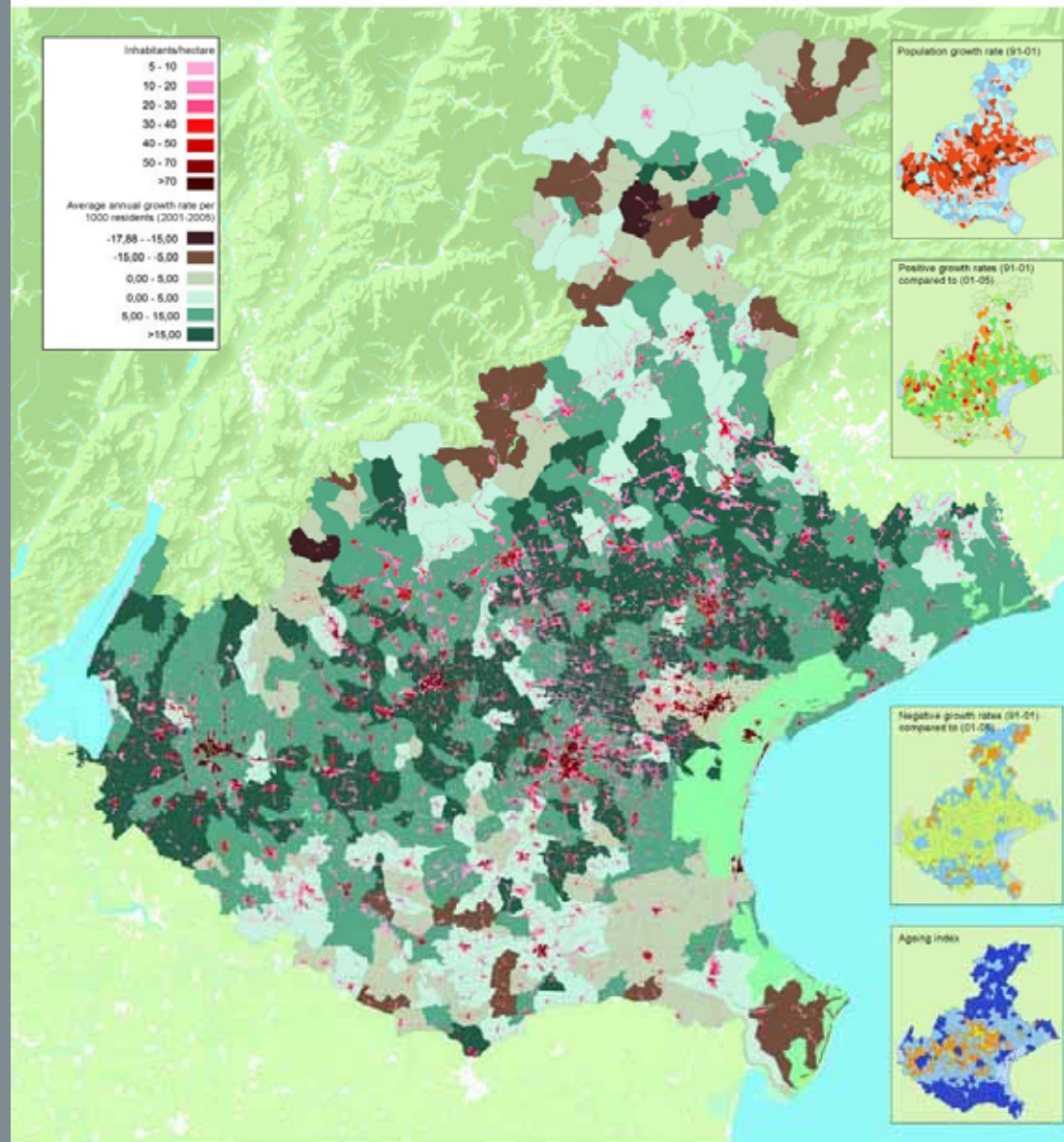
Per far leggere il Veneto nel mondo



... ipertesto in inglese



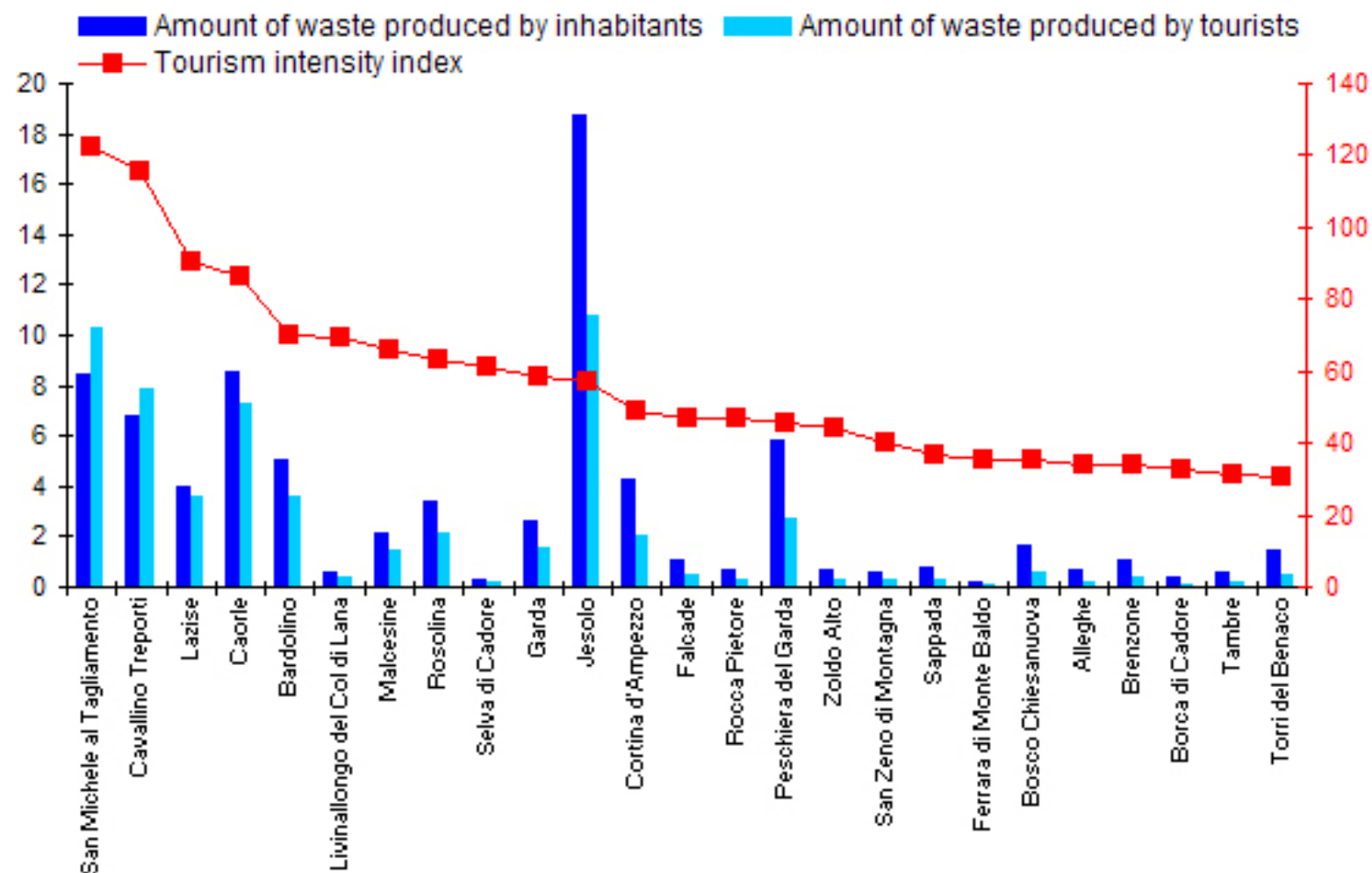
Fig. 6.1.1 - Population density in 2005 and growth rate between 2001 and 2005 in the municipalities of the Veneto (*)



(*) Average annual growth rate per 1000 residents

Source: Processing by Regione veneto - Direzione Regionale Pianificazione Territoriale e Parchi

Fig. 6.4.7 - Estimated amounts of waste by source in millions of kg in the municipalities of the Veneto with a tourism intensity not below 30% – Year 2005



Source: processing by Arpav on Regione Veneto data

Legenda

- Reference area
- Catchment area 1991
(85% of movements towards major hubs)
- Increase of catchment area 2001
- Reduction of catchment area 2001
- Movement towards major hubs 1991/2001
- Average radius of movement towards major hubs
1991/2001

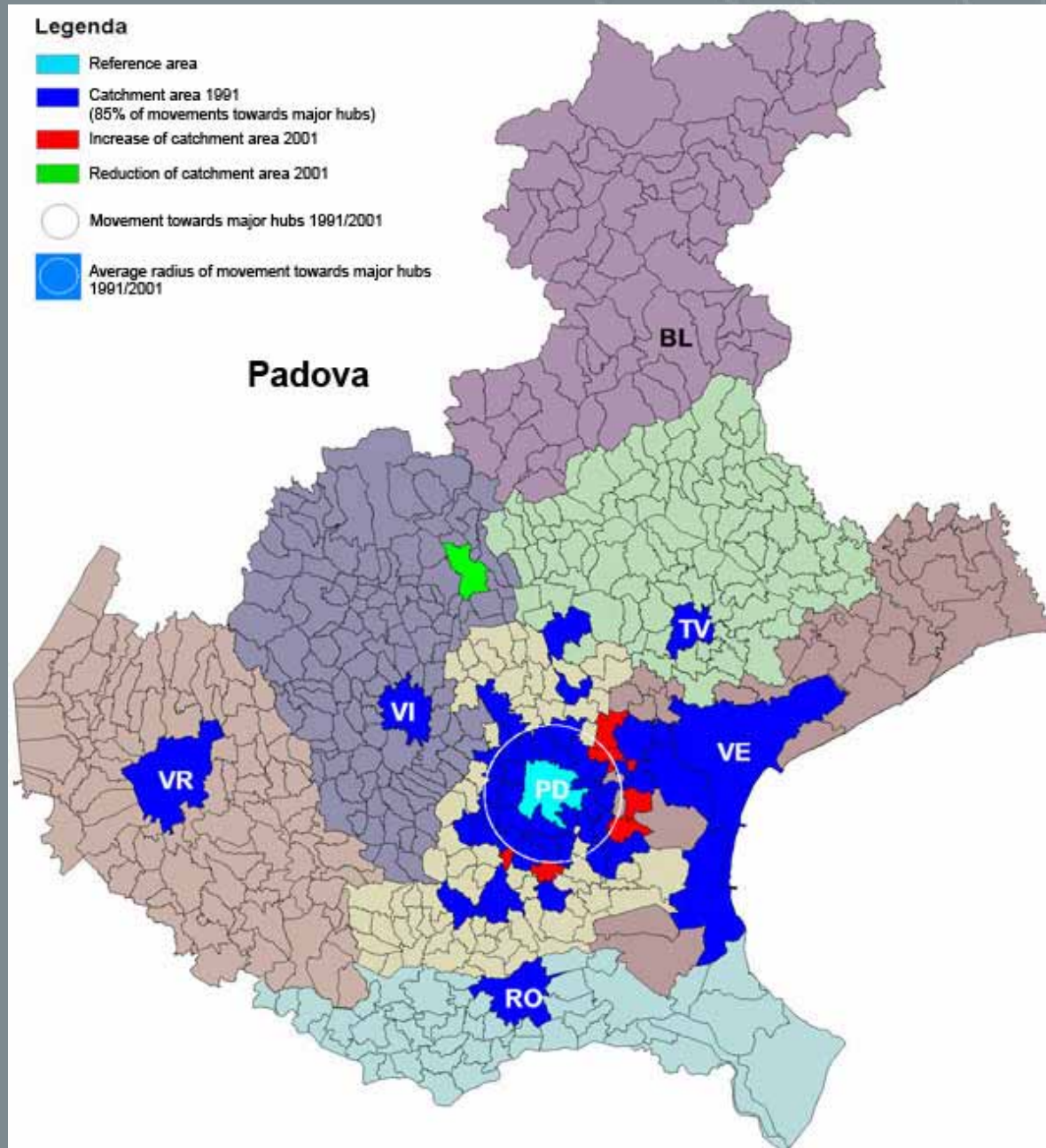
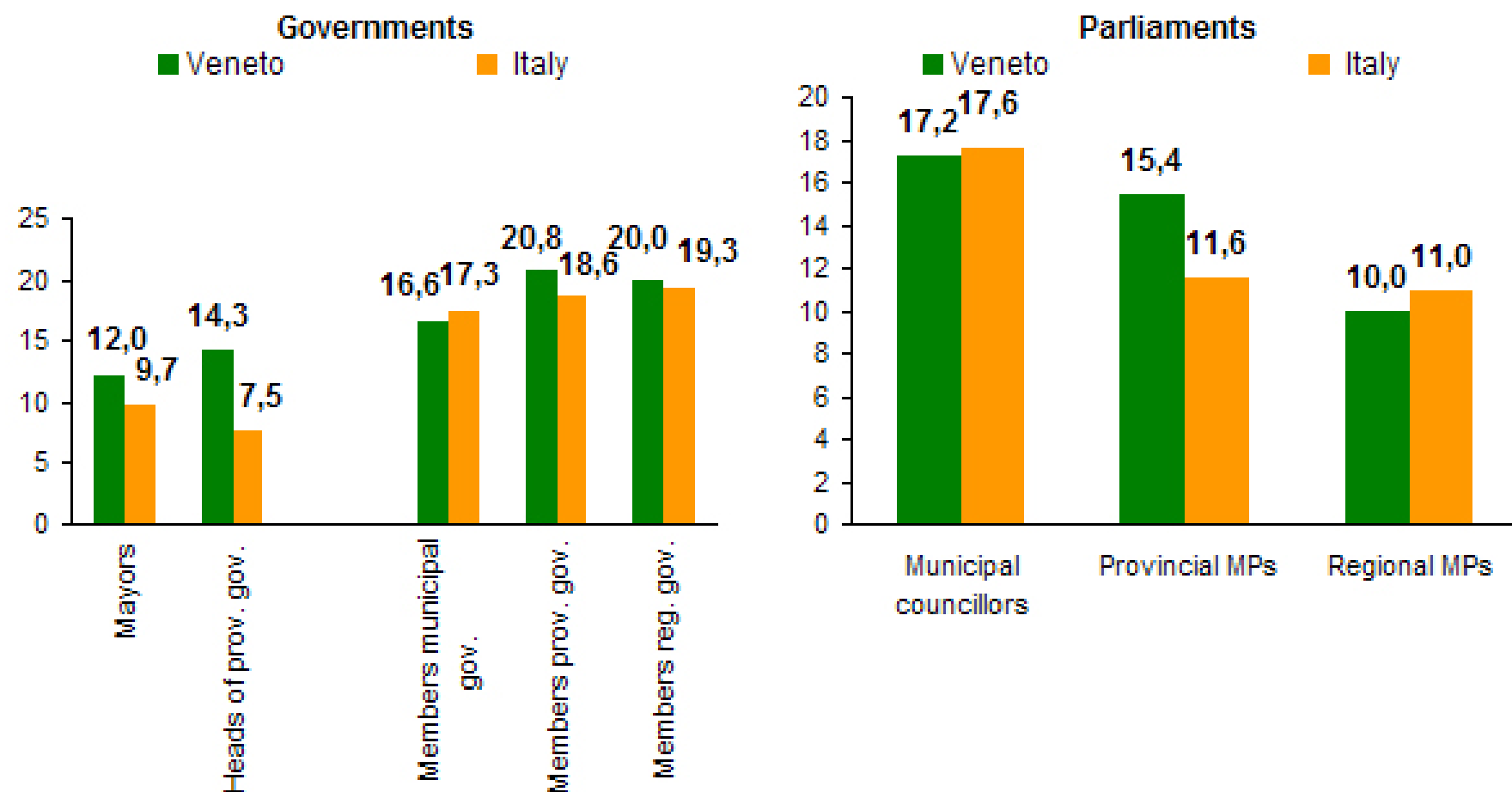
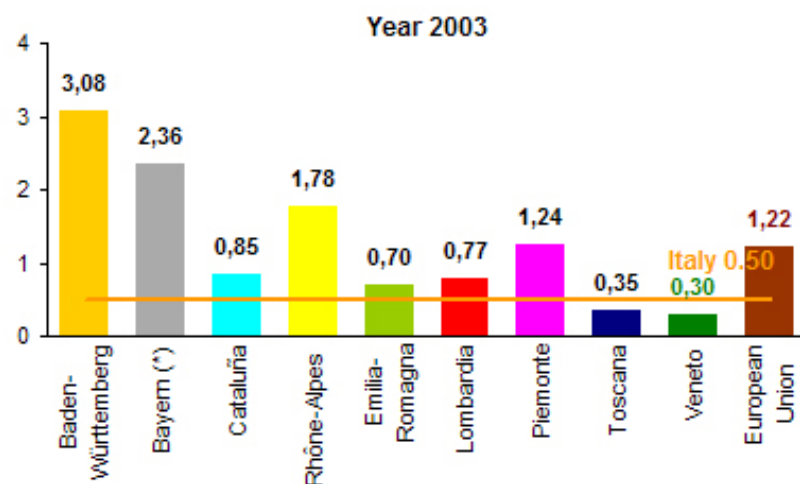
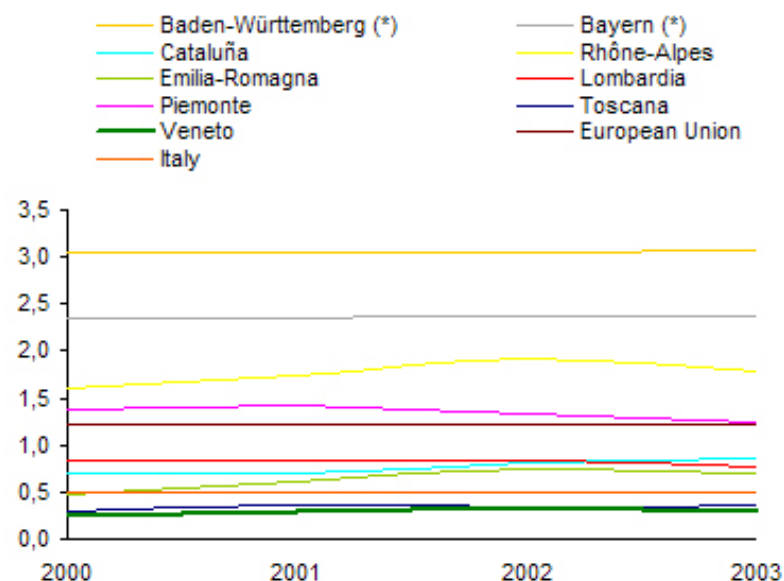


Fig.7.3.10 - Percentage of women in local governments and parliaments by post held.
Veneto and Italy – Year 2006

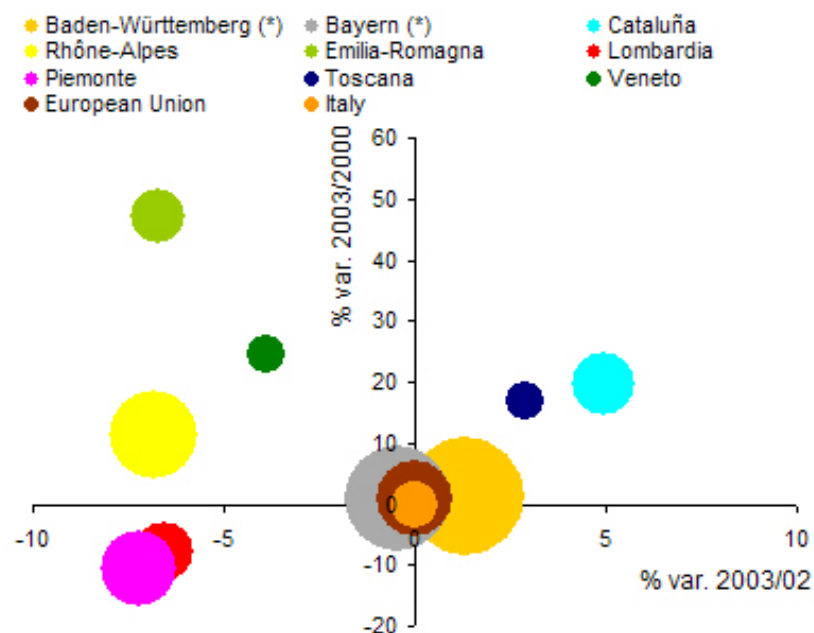


Source: processing by Regione Veneto - Direzione Sistema Statistico Regionale on data from the Ministero dell'Interno+1:65536

Gross Domestic Expenditure on R&D financed by industry



% variation 2003/2002, % variation 2003/2000 and value of last year

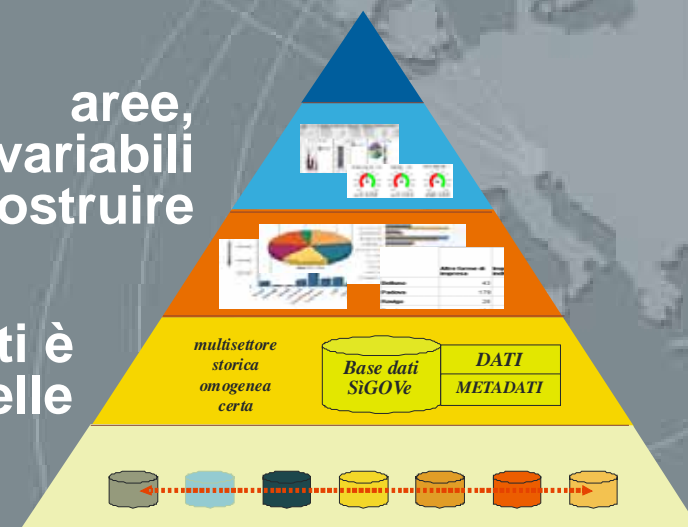


Note: data for 2000 and 2002 for Baden-Württemberg and Bayern are estimates

Source: processing by Regione Veneto - Direzione Sistema Statistico Regionale on Eurostat and Istat data

Il Sistema Informativo di Governo SiGOVe

- L'esigenza di strutturare l'ampio patrimonio informativo
- Il necessario monitoraggio dei processi di acquisizione, strutturazione e trattamento dei dati
- L'analisi approfondita delle diverse aree, l'individuazione e l'integrazione delle variabili conoscitive più appropriate su cui costruire indicatori significativi
- Il cuore del processo di strutturazione dei dati è rappresentato dalla corretta applicazione delle metodologie statistiche
- La flessibilità e l'adeguatezza degli strumenti per l'accesso e la gestione delle informazioni differenziati per livelli di utenza



**ORGANIZZARE IL SISTEMA DEI DATI
ATTRAVERSO IL GOVERNO DELLE SUE
DIVERSE DIMENSIONI**

Le informazioni per i decisori

Per migliorare l'efficacia del processo decisionale le informazioni saranno disponibili nel momento giusto e ovunque, attraverso una maggiore accessibilità e tempestività



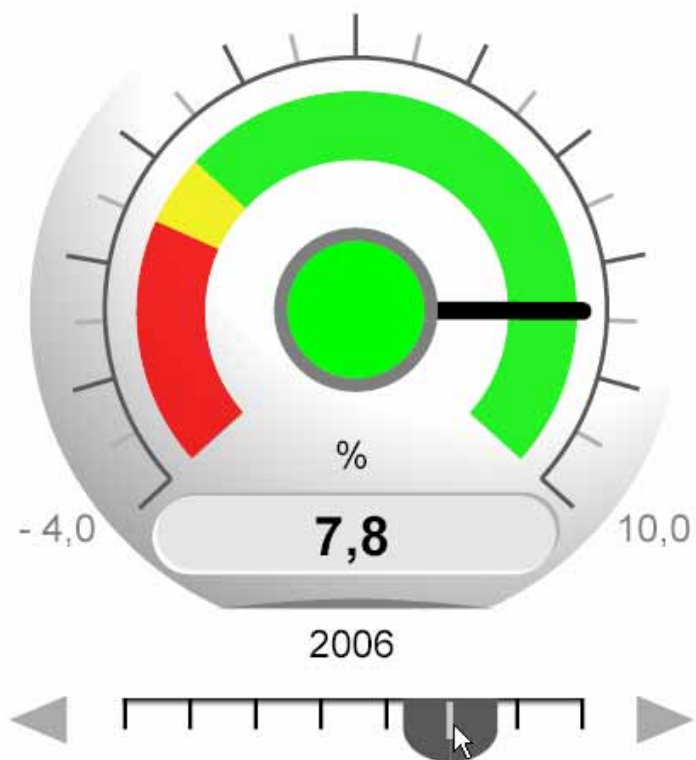
**I DATI SONO SINTETIZZATI PER FORNIRE
INDICATORI OGGETTIVI DI VALORE,
ALTAMENTE SIGNIFICATIVI E
FACILMENTE ACCESSIBILI**

Congiuntura economica



Variazione % annua Esportazioni (2)

Veneto



Turismo



Cruscotto SIGOVe

Congiuntura Economica

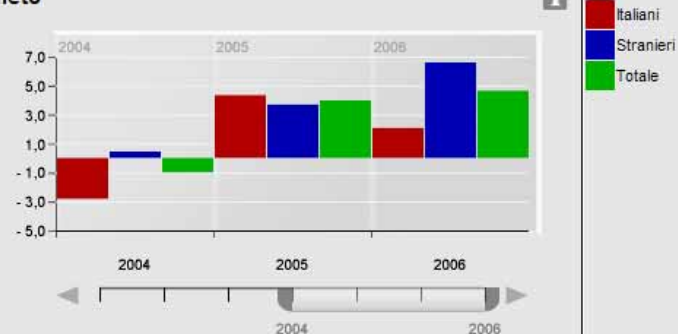
Settori Produttivi

Popolazione

Attività Imprenditoriali | Turismo

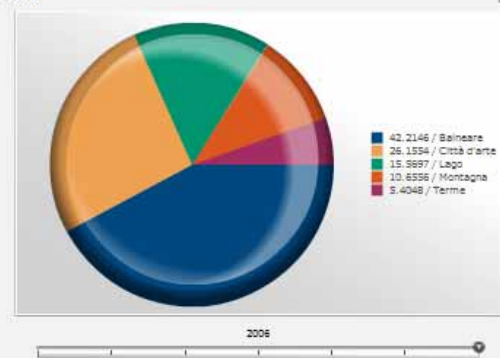
Variazione % Presenze

Veneto



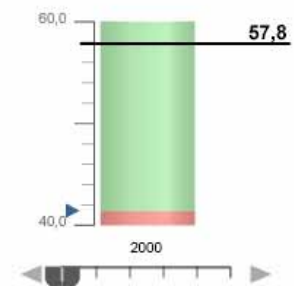
Quota % Presenze per Comprensorio

Veneto



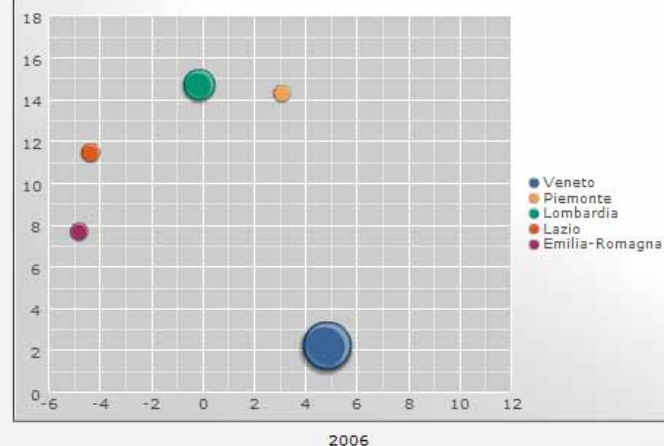
% Presenze stranieri

Confronto Veneto e Italia (►)



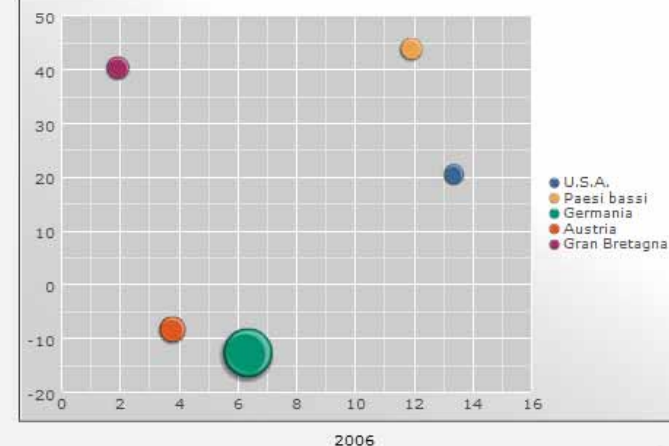
Presenze italiani in Veneto per provenienza

X=Variazione Anno Precedente; Y=Variazione Anno 2000; Z=Presenze



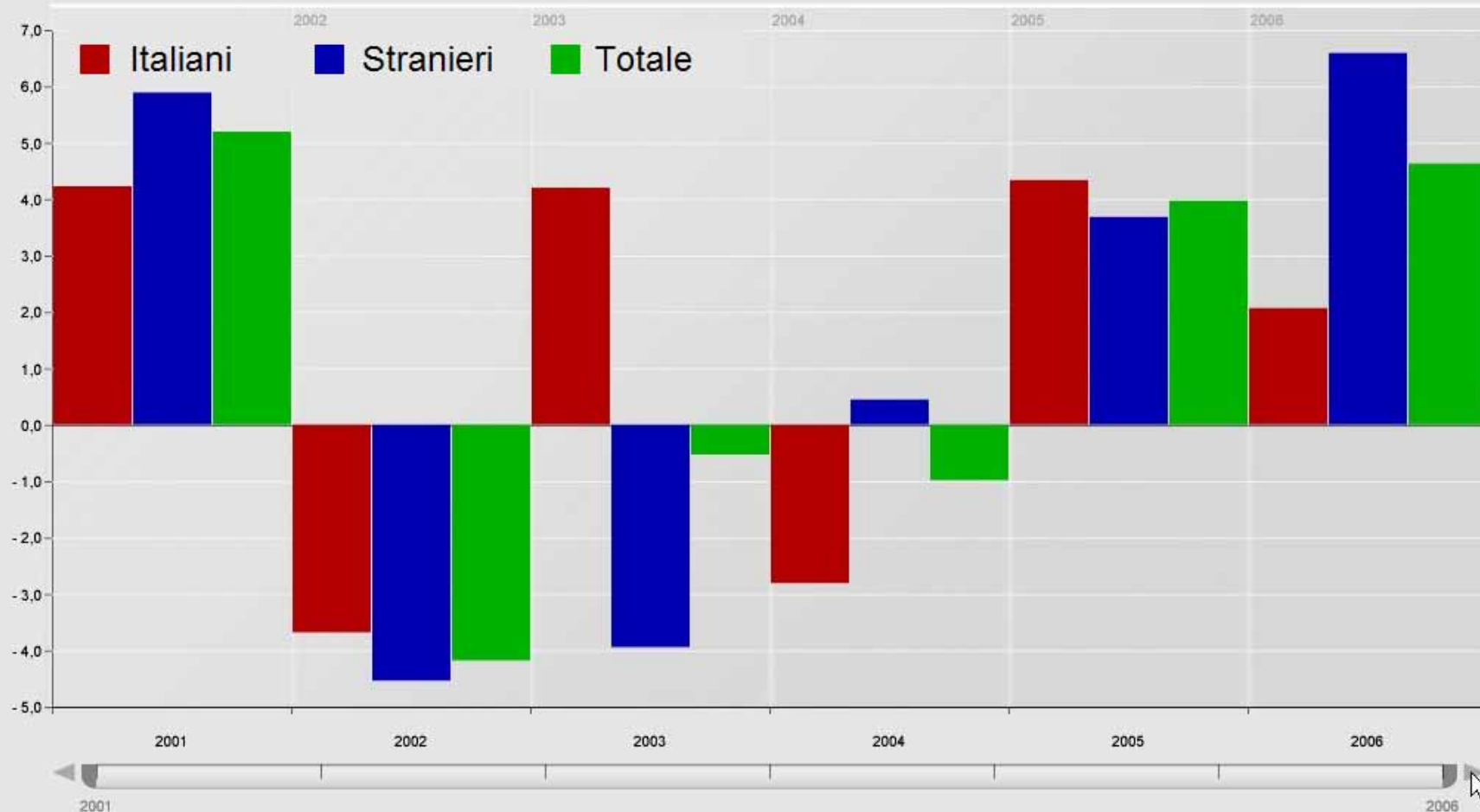
Presenze stranieri in Veneto per provenienza

X=Variazione Anno Precedente; Y=Variazione Anno 2000; Z=Presenze



Variazione % Presenze

Veneto



Congiuntura internazionale ed internazionalizzazione

Congiuntura Internazionale e Internazionalizzazione

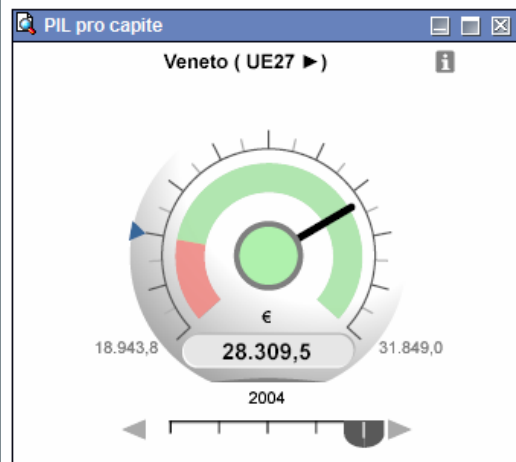
Conoscenza e Capitale Umano

Ricerca e Innovazione

Rete logistica al servizio delle imprese

Centri urbani, Disparità sociali, Pubblica amministrazione

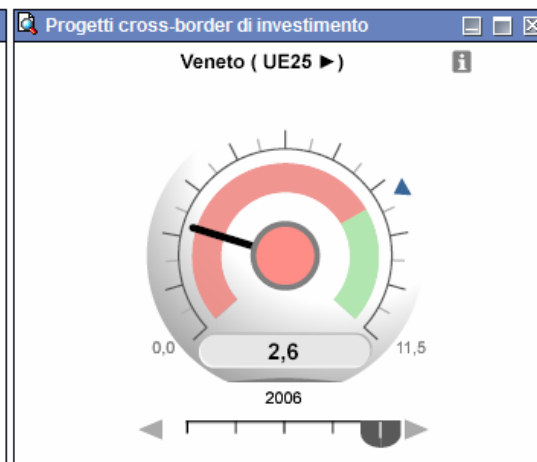
Pil pro capite in PPS | Valore aggiunto (quota) Servizi | Valore aggiunto pro capite New Economy | Valore aggiunto pro capite Settore Urbano | Valore aggiunto pro capite Settore Tradizionale | Numero progetti cross-border



Istat / Eurostat



Eurostat



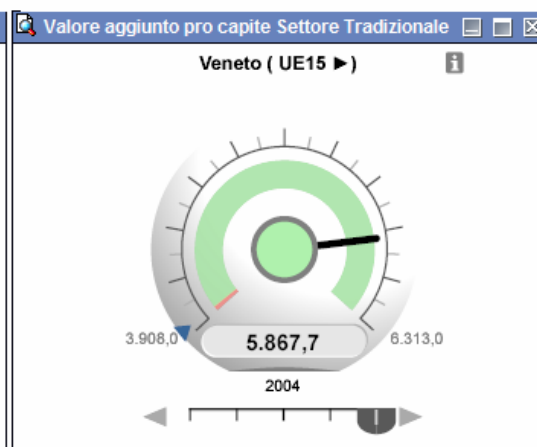
BAK / Locomonitor



BAK / Eurostat



BAK / Eurostat



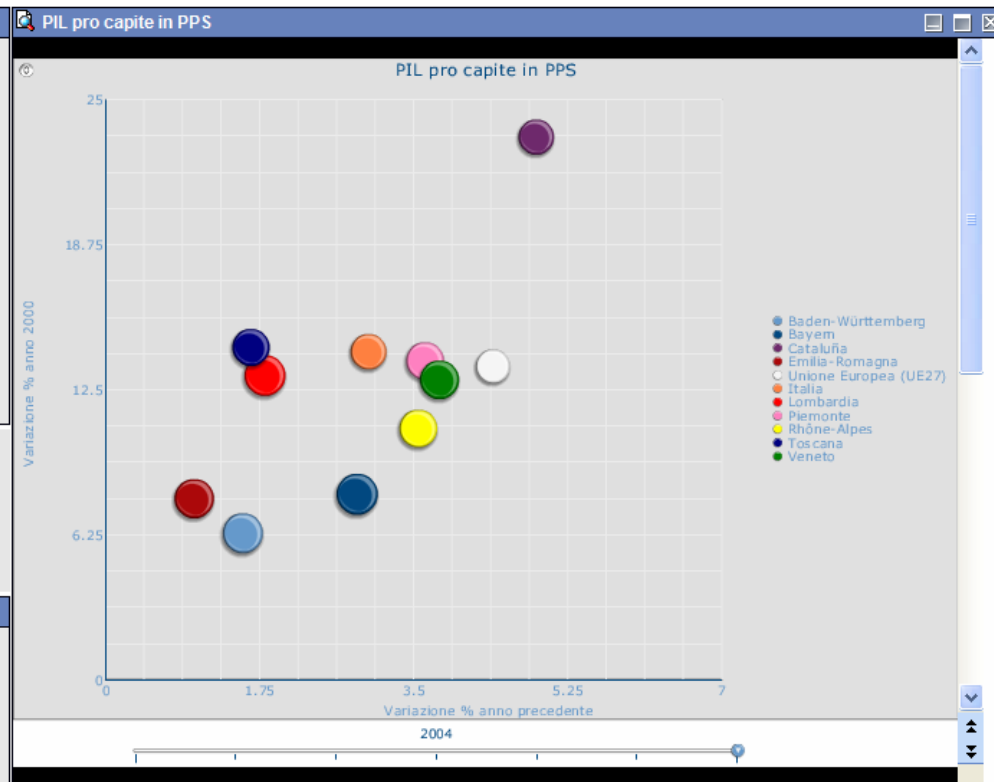
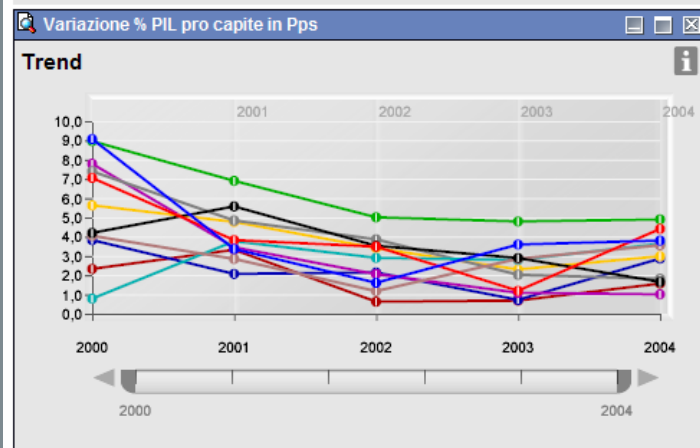
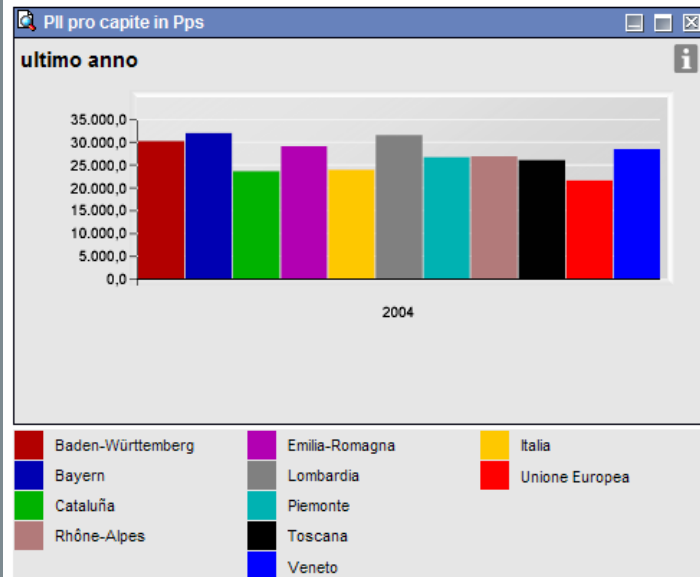
BAK / Eurostat

PIL procapite in PPS



Congiuntura Internazionale e Internazionalizzazione | Conoscenza e Capitale Umano | Ricerca e Innovazione | Rete logistica al servizio delle imprese | Centri urbani, Disparità sociali, Pubblica amministrazione | Energia

Pil pro capite in PPS | Valore aggiunto (quota) Servizi | Valore aggiunto pro capite New Economy | Valore aggiunto pro capite Settore Urbano | Valore aggiunto pro capite Settore Tradizionale | Numero progetti cross-border di investimento

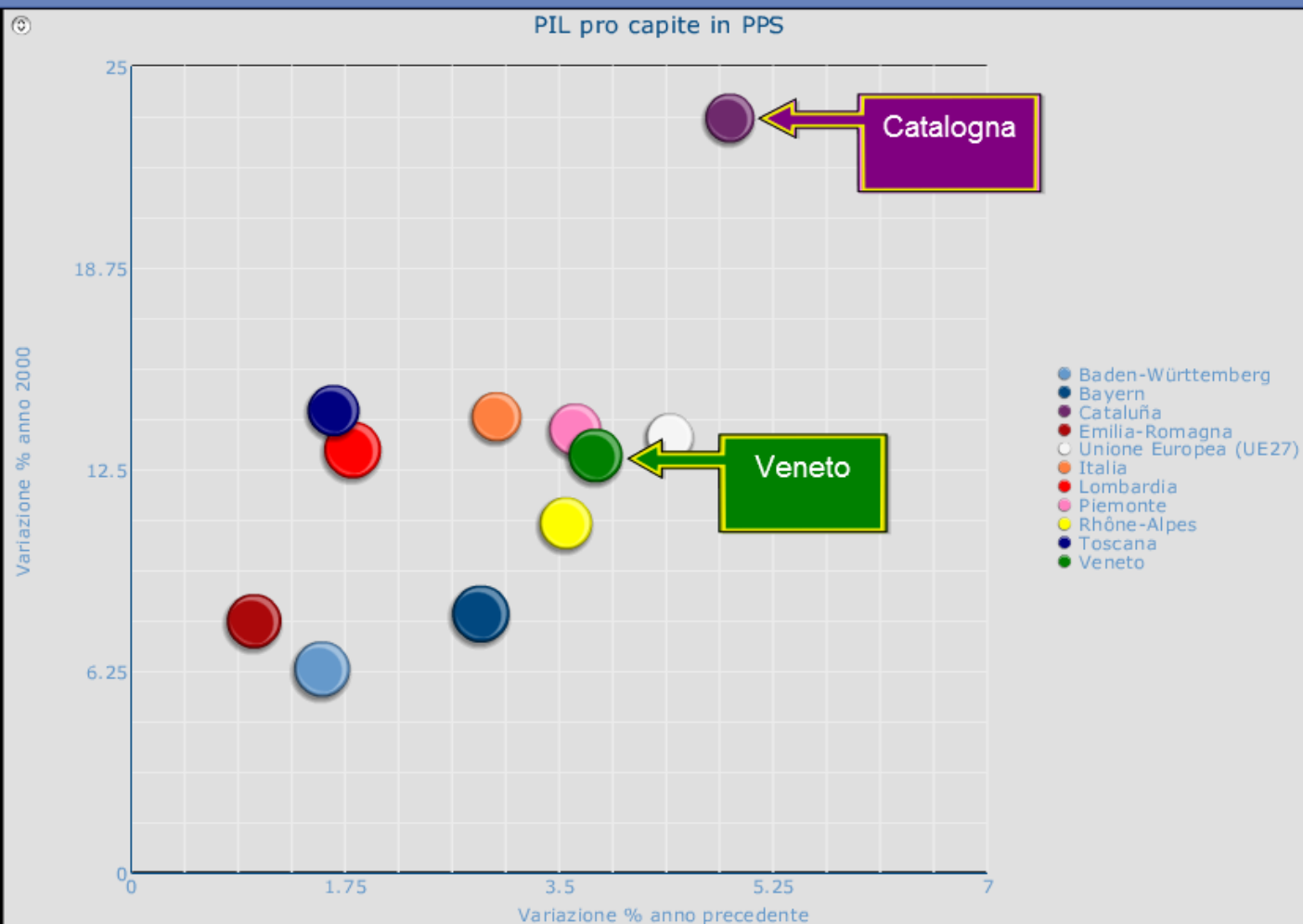


Legenda

I valori di **PIL pro capite** si riferiscono a valori economici espressi PPS (purchasing power standards), ossia in prezzi costanti.

1. Nel Bubble Chart (Grafico a bolle) la grandezza della sfera rappresenta il valore del PIL pro capite, l'asse orizzontale riporta la sua variazione percentuale rispetto all'anno precedente mentre l'asse verticale la sua variazione rispetto all'anno 2000.
2. Nell'istogramma viene evidenziato il valore del PIL pro capite per l'ultimo anno di elaborazione disponibile

PIL pro capite in PPS



L'informazione statistica per la regione

Il Rapporto
Statistico



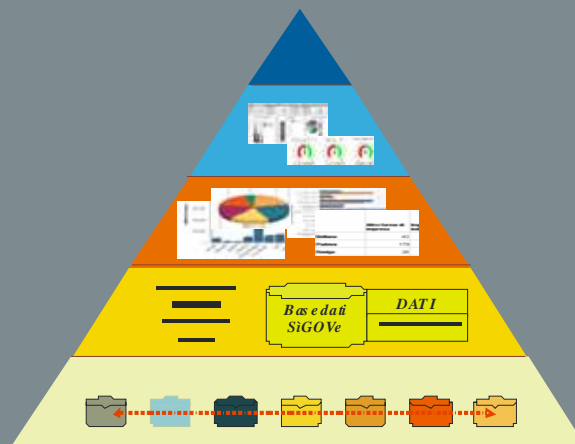
Le altre
pubblicazioni



Il sito
Internet



Il SiGOVe
e le informazioni
per i decisori



**PROGETTARE IL SISTEMA PER
RIDURRE L'INCERTEZZA DELLA
DECISIONE**